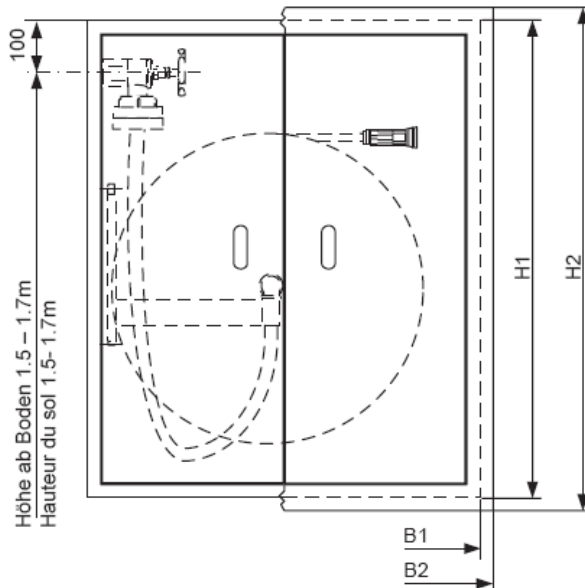
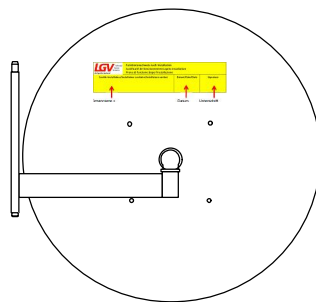
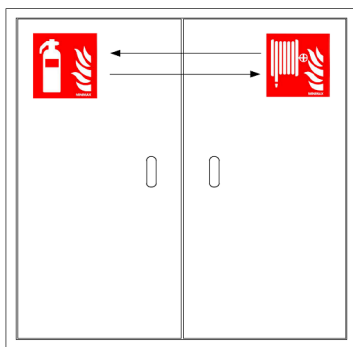
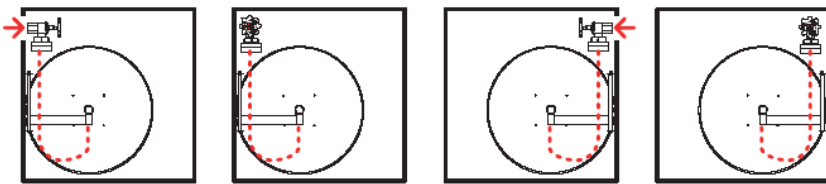


## Mode d'emploi pour le montage des postes-incendie, série 2000 et 4000



Pression d'eau statique en avant le post incendie:  
min. 3 bar, débit min.16 Liter, max. 8 bar



1. Positionner l'armoire. Le support du dévidoir doit être du côté de la conduite d'alimentation (vanne).

2. Percuter le trou estampé pour la vanne au-dessus du support du dévidoir: sur le côté ou à l'arrière de l'armoire. La conduite d'alimentation vous donne l'emplacement de la vanne à gauche ou à droite, ce qui est possible en tournant l'armoire de 180°.

3. Montage de l'armoire suspendue (SUS): Positionner et ajuster l'armoire au mur, contrôler les portes. En cas de disproportion des battants, ajuster l'armoire avec des appuis ensuite fixer par la paroi arrière.

Montage de l'armoire encastrée (ENC). Positionner et ajuster l'armoire dans la niche, contrôler les portes. En cas de disproportion des battants, ajuster l'armoire avec des appuis à l'arrière et sous l'armoire. Ensuite cimenter l'armoire sur tous les côtés.

4. Montage de la vanne (voir point 2).

5. Suspendre le dévidoir, ajuster la longueur du tuyau intermédiaire et le raccorder. Le pivotage du dévidoir doit se effectuer sans problème.

6. Mettre l'installation sous pression. Contrôler l'étanchéité de la vanne, du dévidoir, du tuyau intermédiaire et de la lance.

7. Fermer la vanne et vidanger le tuyau. Ne jamais laisser le poste d'incendie sous pression.

8. Apposer les étiquettes avec le symbole sur la porte. L'autocollant jaune (LGV) remplir et apposer sur le dévidoir.

Modell Modèle	Schlauch Tuyau		Haspel Dévidoir	Kastenmasse AP/UP Dim. de l'armoire			Zargenmasse UP Dim. du châssis		Mauerausparung Niche murale		
	L	ø		B1	H1	T	B2	H2	B	H	T
2030	30m	19/27	600	750	910	210	800	960	770	930	210
2040	40m	19/27	600	750	910	210	800	960	770	930	210
4030	30m	19/27	600	930	910	210	980	960	950	930	210
4040	40m	19/27	600	930	910	210	980	960	950	930	210